

KREDITVÆRDIGHED

VI GRATULERER MED SCOREN:



“FREMAGENDE KREDITVÆRDIGHED”

24 / 03 2009

Actavis A/S

Peter Hvarness
Credit Services, Northern Europe

Robert Neble Larsen
Chief Operating Officer

Scoren er en statistisk konklusion på en virksomheds kreditværdighed og er baseret på al information tilgængelig på ovenstående dato.

Guldrapport

Experian A/S
Kristianiagade 9
København Ø

København 2009-03-24 11:13
KOB-Nummer: 916873
Ordre-Nummer: 9442063
Bestilt af: Produktion

Virksomhedsprofil

Firmanavn	Actavis A/S	Telefon	72223000
Adresse	Ørnegårdsvej 16	Fax	45740040
Postnr./By	2820 Gentofte	Www	www.actavis.dk
Kommune/Region	Gentofte/Hovedstaden	E-mail	actavis@actavis.dk
KOB-nr.	916873	CVR-nr.	25361822



Konklusion

Rating	88/100 Beregnet den 2009-03-24 11:13
Rating	
Risikogruppe	Meget lav
Kreditmaksimum	Estimeret 10.000.000++

Ratingtabel	Rating	Risikogruppe	Rating	Risikogruppe
	100-81	Meget lav	49-34	Moderat
	80-70	Lav	33-15	Høj
	69-50	Normal	14-0	Meget høj

- beskrivelse	Virksomheder på dette niveau anses for at have en virkelig god kreditværdighed. Små virksomheder har kun ringe mulighed for at opnå dette niveau. Virksomhederne her er i en klasse for sig og vil have resultater eller et økonomisk fundament der er blandt landets bedste. Kreditrisikoen anses for at være minimal.
- anbefalet tiltag	Kreditsalg til disse virksomheder for at øge salgsvolumen kan anbefales, dog under forudsætning af at egen information og normale fornuftige betragtninger benyttes i analysen.

Delphi Score

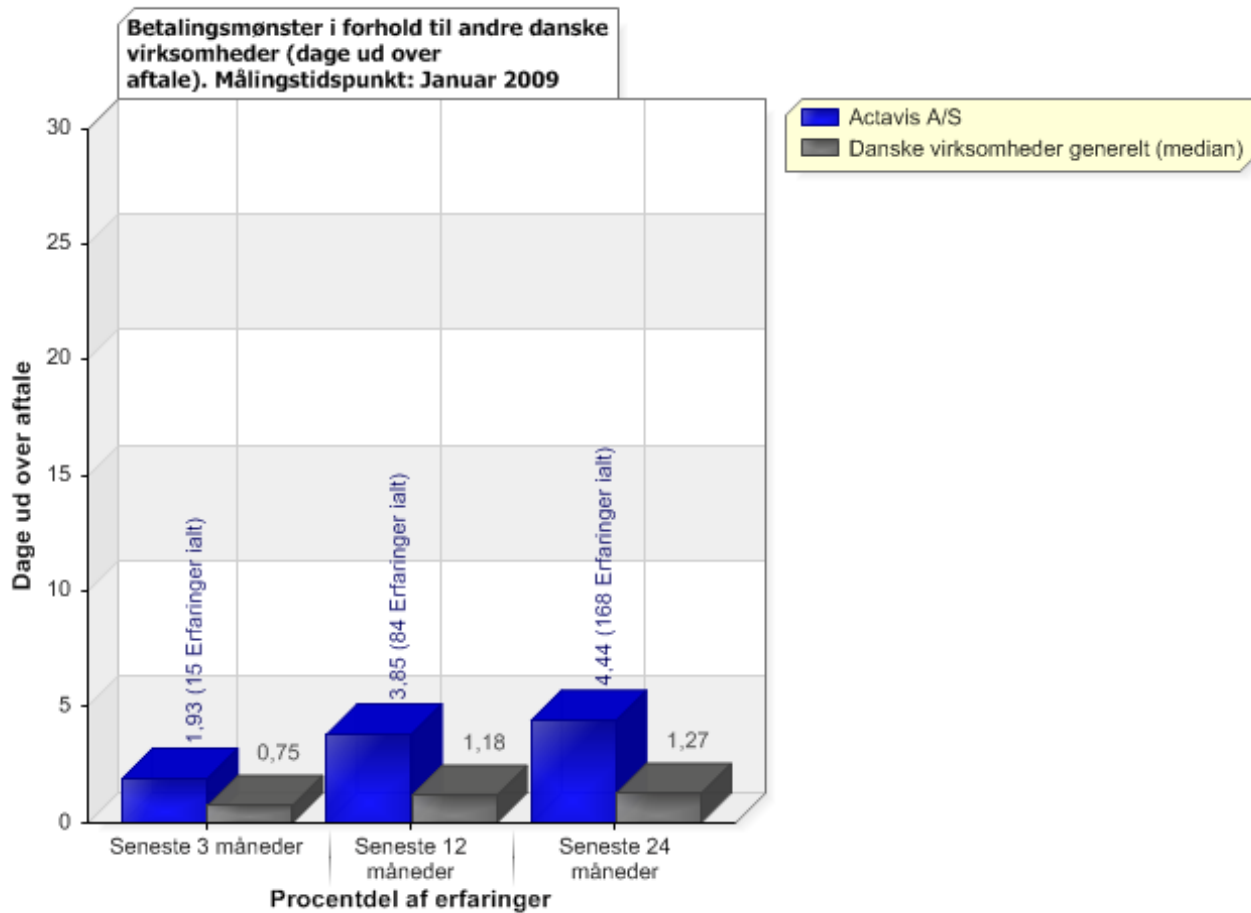
Delphi Score	276/325	
--------------	---------	--

Virksomhedstype	Mere end 25 ansatte og ikke enkeltmandsvirksomhed
	Risikoen er væsentlig lavere end risikoen for gennemsnittet af danske virksomheder af denne type.
	Sandsynligheden for, at en virksomhed med denne score får betalingsproblemer i løbet af de næste 12 måneder, er 0,07 %, hvilket er 16,40 gange mindre end sandsynligheden for en gennemsnitlig dansk virksomhed af denne type.
	Delphi scoring er et statistisk værktøj, som understøtter vores kunders kreditpolitik. Scoren udtrykker sandsynligheden for, at en virksomhed får betalingsproblemer, dvs. går konkurs, træder i betalingsstandsning, bliver tvangsopløst eller registreres med en inkassosag el. lign. i løbet af de næste 12 måneder. Delphi scoren bør anvendes som et supplement til de øvrige oplysninger, som er stillet til rådighed af den pågældende virksomhed.

Anmærkninger

Officielle registr.	Nej
Betalingsanmærk	Nej
Løsørepantsætninger	Nej
RKI-anmærkninger	Nej

Betalingsmønster

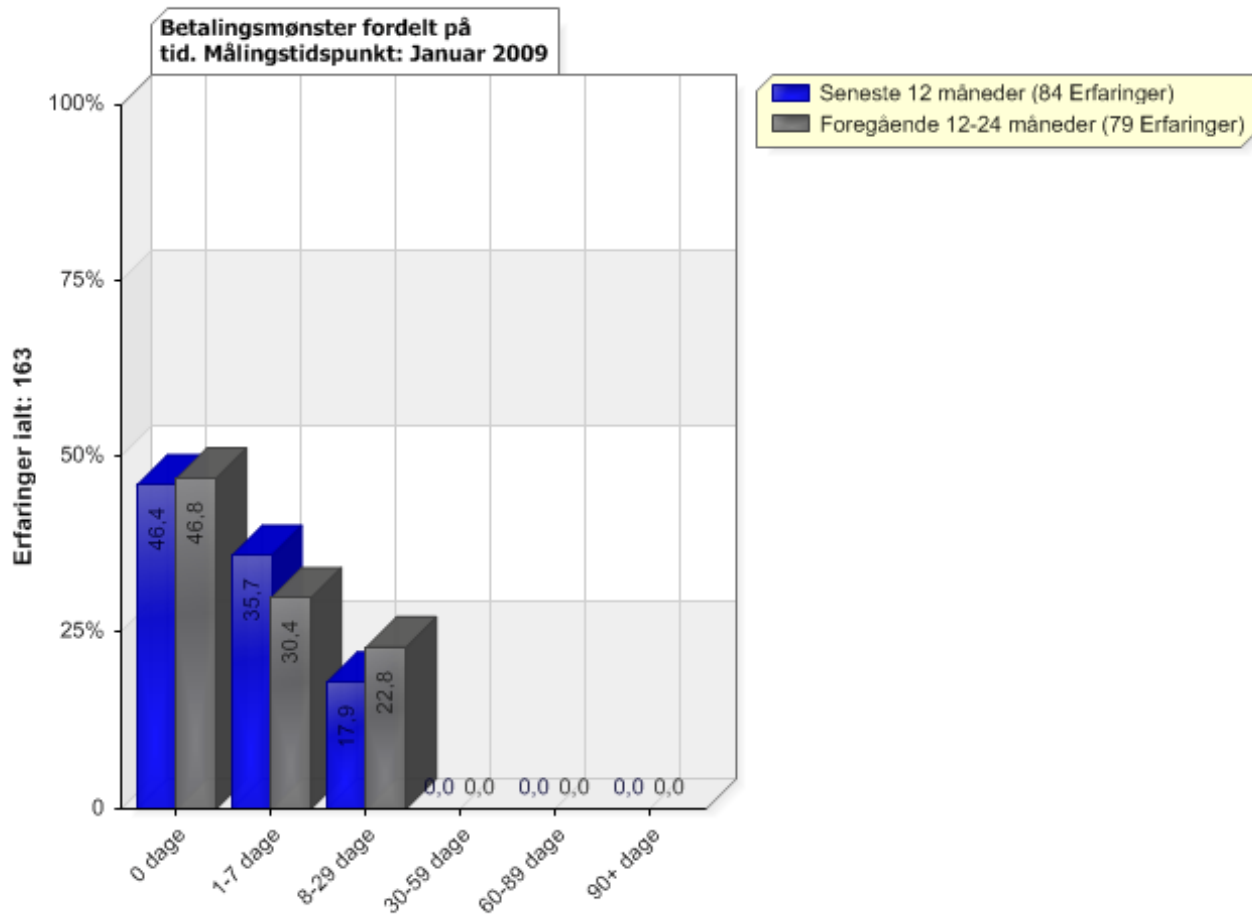


Betalingsmønster i forhold til andre danske virksomheder (dage ud over aftale).

Grafen viser hvor mange dage ud over den sidste rettidige betalingsdato virksomheden har betalt de fakturaer der er indberettet til KOB.

Grafen viser samtidig hvor mange dage andre virksomheder i gennemsnit betaler efter sidste rettidige betalingsdato.

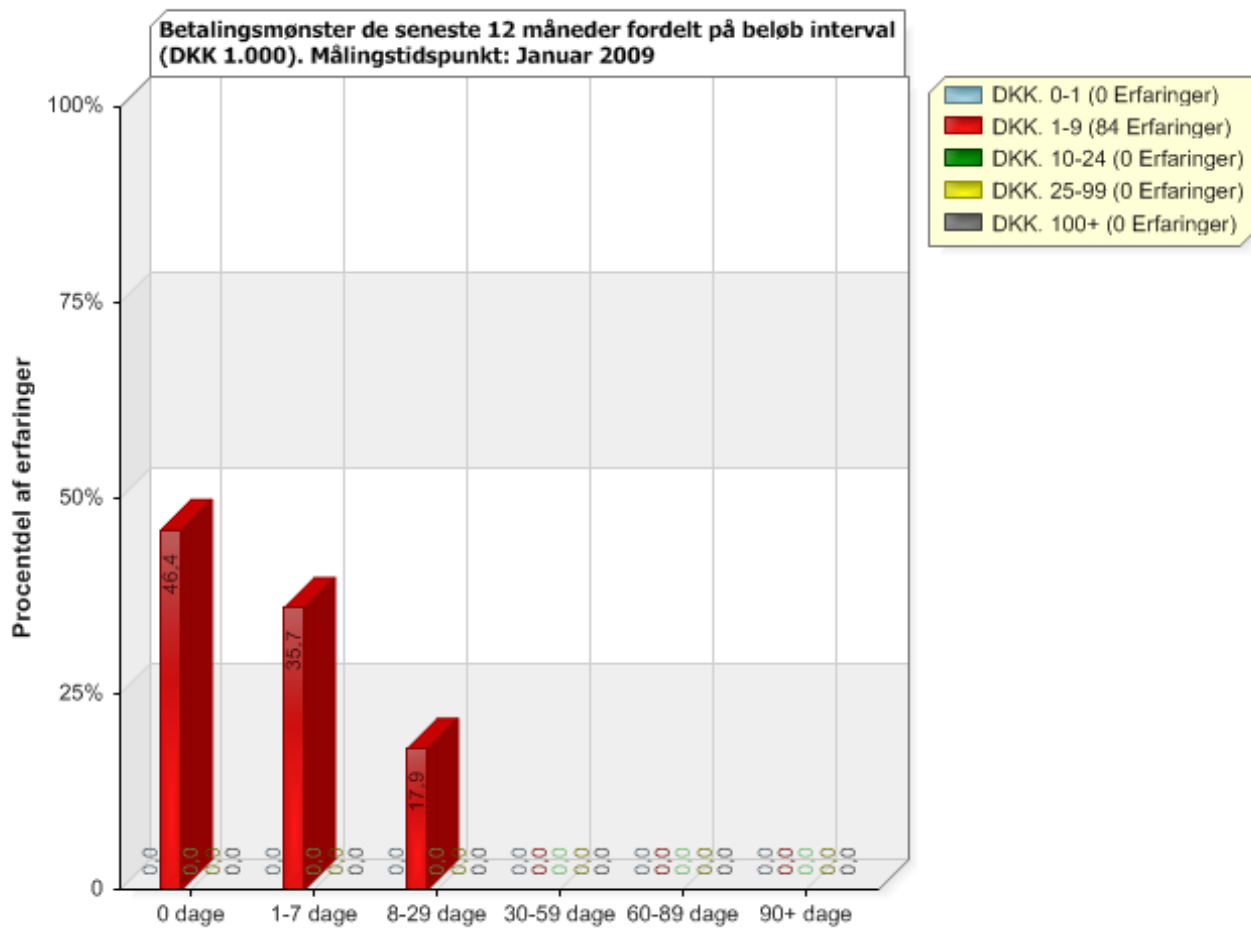
Grafen viser også udviklingen de seneste 24 måneder (0-3 mdr.) (0-12 mdr.) (0-24 mdr.) fra måletidspunktet. Dermed er det muligt at se om virksomheden bevæger sig hen imod at betale hurtigere eller langsommere.



Betalingsmønster fordelt på tid.

Grafen viser i procent hvor mange af de indberettede fakturaer virksomheden har betalt til tiden (0 dage) og hvor mange der er betalt senere end sidste rettidige betalingsdato.

Grafen viser også udvikling de seneste 24 måneder (0-12 mdr.) (0-24 mdr.) fra måletidspunktet. Dermed er det muligt at se om virksomheden bevæger sig hen imod at betale hurtigere eller langsommere.



Betalingsmønster fordelt på beløb interval (DKK 1000).

Grafen viser i procent hvor mange af de indberettede fakturaer virksomheden har betalt til tiden (0 dage) og hvor mange der er betalt senere end sidste rettidige betalingsdato. Derudover kan man udlæse hvilket beløbinserval fakturaen lyder på og derved aflæse om virksomheden betaler små eller store fakturaer hurtigt eller langsomt.

Grafen viser indberettede fakturaer for de seneste 12 måneder fra måletidspunktet.

Økonomiske data

Selskabskapital	DKK 883.673,00 Fuldt indbetalt
Regnskabsperiode	1. Januar - 31. December
Regnskabsomlægning	1. Juli 2001 - 31. December 2001
Regnskabsprincipper	I regnskabet for 2007 er der foretaget en regnskabsprincipændring, og ingen tal er sammenlignelige med tidligere års tal.
Nomination	Alle regnskabstal angivet i DKK 1.000.

Regnskabsår	2007	2006	2005	2004	2003
Offentliggjort	2008-07-03	2007-06-29	2006-07-03	2005-06-02	2004-02-09
Afslutningsdato	2007-12-31	2006-12-31	2005-12-31	2004-12-31	2003-12-31
Antal mdr. (drift)	12	12	12	12	12
Antal ansatte	96	99	6	5	6

Resultatopgørelse	2007	2006	2005	2004	2003
Bruttoomsætning	N/A	N/A	N/A	N/A	N/A
Afgifter	N/A	N/A	N/A	N/A	N/A
Nettoomsætning	443.359	N/A	N/A	N/A	N/A
Lagerændring	N/A	N/A	N/A	N/A	N/A
Arb. f. egen regn.	N/A	N/A	N/A	N/A	N/A
Andre driftsindt.	159.475	N/A	N/A	N/A	N/A
Vareforbrug	-306.815	N/A	N/A	N/A	N/A
Eksterne omkostn.	-146.170	N/A	N/A	N/A	N/A
Produktionsomkostn.	N/A	N/A	N/A	N/A	N/A
Dækningsbidrag/Br.t.	149.849	118.392	-3.290	-2.777	-2.312

Distr. og Salgsomk.	N/A	N/A	N/A	N/A	N/A
Administrationsomk.	N/A	N/A	N/A	N/A	N/A
RogD-omkostninger	N/A	N/A	N/A	N/A	N/A
Personaleomk. (rgn)	-80.942	-78.715	-3.648	-8.089	-4.805
Personaleomk. (note)	N/A	N/A	N/A	N/A	N/A
Personaleomkostn.	-80.942	-78.715	-3.648	-8.089	-4.805
Afskrivninger (rgn)	-14.537	-12.490	-606	-7.253	-2.301
Afskrivninger (note)	N/A	N/A	N/A	N/A	N/A
Afskrivninger	-14.537	-12.490	-606	-7.253	-2.301
Andre driftsomk.	N/A	N/A	N/A	N/A	N/A
Andre indtægter	N/A	N/A	N/A	N/A	N/A
Primært resultat	54.370	27.187	-7.545	-18.119	-9.418
Finansieringsindt.	N/A	N/A	N/A	23.196	104
Finansieringsudg.	N/A	N/A	N/A	N/A	-1.470
Indt. kapitalandele	N/A	N/A	0	-30	-10.596
Indt. andre kap.and.	N/A	N/A	N/A	N/A	N/A
Andre finans indt.	N/A	N/A	N/A	N/A	N/A
Nedskriv. fin. akt.	N/A	N/A	N/A	N/A	N/A
Andre finans. omk.	N/A	N/A	N/A	N/A	N/A
Finansielle poster	-3.738	-4.223	-1.250	N/A	N/A
Finans. indtægter	N/A	N/A	0	23.196	104
Finans. udgifter	-3.738	-4.223	-1.250	-30	-12.066
Finans. poster net.	-3.738	-4.223	-1.250	23.166	-11.962
Sekundære poster	N/A	N/A	N/A	N/A	N/A
Ordinært resultat	50.631	22.964	-8.795	5.046	-21.379
Ekstraord. indt.	N/A	N/A	N/A	N/A	N/A
Ekstraord. omkostn.	N/A	N/A	N/A	N/A	N/A
Ekstraord. resultat	N/A	N/A	N/A	N/A	N/A
Ekstraordin. poster	N/A	N/A	N/A	N/A	N/A
Resultat før skat	50.631	22.964	-8.795	5.046	-21.379
Skat af ekst. res.	N/A	N/A	N/A	N/A	N/A
Skat af årets res.	-6.040	0	476	0	0
Andre skatter	N/A	N/A	N/A	N/A	N/A
Skattereregulering	N/A	N/A	N/A	N/A	N/A
Årets resultat	44.591	22.964	-8.318	5.046	-21.379
Min. int. årets res.	N/A	N/A	N/A	N/A	N/A
Årets res. eft. min.	44.591	22.964	-8.318	5.046	-21.379
Udbytte (disp.)	0	0	0	N/A	N/A

Aktiver	2007	2006	2005	2004	2003
Goodwill	2.245	2.993	22.012	N/A	N/A
Udviklingsprojekter	N/A	N/A	N/A	N/A	N/A
Patent o.a. rettigh.	122.013	112.547	116.632	0	4.174
Øvr. imm. aktiver	N/A	N/A	N/A	N/A	N/A
Immat. anlægsakt.	124.257	115.540	138.644	0	4.174
Grunde og bygninger	N/A	N/A	N/A	N/A	N/A
Driftsmidler	12.652	17.538	18.778	1.234	518
Anlæg u. opførelse	N/A	N/A	N/A	N/A	N/A
Øvr. mat. aktiver	N/A	N/A	N/A	N/A	N/A
Mat. anlægsaktiver	12.652	17.538	18.778	1.234	518
Kapitalinteresser	18.437	18.437	0	163	208
Anlægsværdipapirer	3.521	3.521	3.520	N/A	N/A
Tilgodeh. i nær.part	N/A	0	0	0	138
Andre tilgodehav.	N/A	N/A	N/A	N/A	N/A
Egne aktier	N/A	N/A	N/A	N/A	N/A
Øvr. finans. akt.	N/A	N/A	N/A	N/A	N/A
Finans. anlægsakt.	21.958	21.958	3.520	163	346
Anlægsaktiver	158.867	155.036	160.942	1.397	5.038
Varebeholdninger	5.473	37.058	67.427	11.460	8.732
Igangvær. arbejde	N/A	N/A	N/A	N/A	N/A
Igangv. arb. brutto	N/A	N/A	N/A	N/A	N/A
Ejendomme til salg	N/A	N/A	N/A	N/A	N/A
Varedebitorer	80.468	65.198	35.362	7.790	1.935
Tilgodeh. i nær.part	82.541	52.321	20.437	35.413	3.834
Tilgodeh. fra ejer m	N/A	N/A	N/A	N/A	N/A

Andre tilgodehav.	23.827	2.751	3.538	11.479	604
Periodeafgrænsninger	1.098	5.169	N/A	N/A	38
Værdipapirer	N/A	N/A	N/A	N/A	N/A
Likvide midler	5.910	4.197	10.017	2.388	939
Øvr. Omsætningsakt.	N/A	N/A	N/A	N/A	N/A
Omsætningsaktiver	199.318	166.695	136.781	68.531	16.083

Status	2007	2006	2005	2004	2003
Status balance	358.185	321.731	297.723	69.928	21.121

Passiver	2007	2006	2005	2004	2003
Selskabskapital	884	759	759	758	753
Opskrivningshenslæg.	N/A	N/A	N/A	N/A	N/A
Overført resultat	247.813	192.256	169.292	5.594	0
Forventet udbytte	N/A	N/A	N/A	N/A	N/A
Øvrige reserver	N/A	N/A	N/A	N/A	N/A
Overkurs v. emission	N/A	N/A	N/A	0	53
Egenkap. f. min. int	248.697	193.014	170.050	6.352	806
Min. int. andel	N/A	N/A	N/A	N/A	N/A
Egenkapital	248.697	193.014	170.050	6.352	806
Udskudt skat	1.799	N/A	N/A	N/A	N/A
Pensioner	N/A	N/A	N/A	N/A	N/A
Øvr. hensættelser	N/A	N/A	0	0	100
Hensættelse	1.799	N/A	0	0	100
Ansv. Lånekap. (TBU)	N/A	N/A	N/A	N/A	N/A
Ansv. Lånekapital	N/A	N/A	N/A	N/A	N/A
Ansv. indskudskap.	N/A	N/A	N/A	N/A	N/A
Lang gæld t. realkr.	N/A	N/A	N/A	N/A	N/A
Prioritetsgæld	N/A	N/A	N/A	N/A	N/A
Lang bankgæld	N/A	N/A	0	0	327
Lang gæld t.nær.part	16.798	37.860	48.658	12.386	N/A
Lang gæld t. ejer mv	N/A	N/A	N/A	N/A	N/A
Øvrig lang gæld	N/A	N/A	0	333	41
Langfristet gæld	16.798	37.860	48.658	12.719	367
Kort gæld t. realkr.	N/A	N/A	N/A	N/A	N/A
Kort bankgæld	N/A	N/A	0	0	N/A
Kort gæld t.nær.part	18.660	31.646	11.283	47.926	16.278
Kort gæld t. ejer mv	N/A	N/A	N/A	N/A	N/A
Varekreditorer	44.931	18.875	17.314	1.852	1.502
Selskabsskat	0	0	0	0	N/A
Udbytte (kort)	N/A	N/A	N/A	N/A	N/A
Resultat udlodning	0	0	0	N/A	N/A
Forudbetalinger	N/A	N/A	0	N/A	N/A
A/c igangv. arbejder	N/A	N/A	N/A	N/A	N/A
A conto igangv. arb.	N/A	N/A	N/A	N/A	N/A
Anden gæld	27.299	40.335	50.418	1.078	1.725
Periodeafgrænsninger	N/A	N/A	N/A	N/A	N/A
Øvrig kort gæld	N/A	N/A	0	0	343
Kortfristet gæld	90.890	90.856	79.015	50.857	19.847

Status	2007	2006	2005	2004	2003
Passiver ialt	358.184	321.730	297.723	69.928	21.120

Ejendomsoplysninger	2007	2006	2005	2004	2003
Off. ejendomsvurd.	N/A	N/A	N/A	N/A	N/A
Vurderingsdato	N/A	N/A	N/A	N/A	N/A

Nøgletal	2007	2006	2005	2004	2003
Omsætning pr. ansat	4.618	N/A	N/A	N/A	N/A
Prim.Res. pr. ansat	566	275	-1.258	-3.624	-1.570
Ord. Res. pr. ansat	527	232	-1.466	1.009	-3.563
Nettores. pr. ansat	527	232	-1.466	1.009	-3.563
Anlægsakt.pr. ansat	1.655	1.566	26.824	279	840
Pers.omk. pr. ansat	-843	-795	-608	-1.618	-801
Dækningsgrad	33,80	N/A	N/A	N/A	N/A

Overskudsgrad	12,26	N/A	N/A	N/A	N/A
Kapacitetsgrad	1,57	1,30	-0,77	-0,18	-0,33
Afkastningsgrad	15,18	8,45	-2,53	-25,91	-44,59
Dr. løftestangseff.	2,76	4,35	N/A	N/A	N/A
Løngrad	54,02	66,49	N/A	N/A	N/A
Varelagers Oms. Hast	81,01	N/A	N/A	N/A	N/A
Aktiver Oms. Hast.	1,24	N/A	N/A	N/A	N/A
Debitorer kredittid	53,00	N/A	N/A	N/A	N/A
Kredittid Kreditor	29,59	N/A	N/A	N/A	N/A
Likviditetsgrad I	219,30	183,47	173,11	134,75	81,03
Likviditetsgrad II	213,27	142,68	87,77	112,22	37,04
Soliditetsgrad	69,43	59,99	57,12	9,08	3,82
Egenkap. Forr. 1	20,36	11,90	-5,17	79,44	-999,99
Egenkap. Forr. 2	20,36	11,90	-5,17	79,44	-999,99
Nulpunktsomsætning	282.494	N/A	N/A	N/A	N/A
Sikkerhedsmargin	36,28	N/A	N/A	N/A	N/A
Kapitalgrad	281,33	254,30	224,04	8,38	1,07
Indre værdi	9999,99	9999,99	9999,99	837,99	107,04

Ejendomsoplysninger

Ejendomsoplysninger	Ikke oplyst
---------------------	-------------

Udvidet Virksomhedsprofil

Firmanavn	Actavis A/S	Telefon	72223000
Adresse	Ørnegårdsvej 16	Fax	45740040
Postnr./By	2820 Gentofte	Www	www.actavis.dk
Kommune/Region	Gentofte/Hovedstaden	E-mail	actavis@actavis.dk
KOB-nr.	916873	CVR-nr.	25361822
Ansatte	120		
Virksomhedsform	Aktieselskab	Virksomhedsstatus	Aktivt
Etableringsår	2000		
Branche(r)	464610 Engrosk. med medicinalvarer og sygeplejeartikler		



Bifirmanavne	2K Pharma A/S 2K Pharmaceuticals A/S E.comed A/S Nordicomed A/S OPHTHA A/S Unitede Nordic Pharma Danmark A/S Unp Danmark A/S Unp2 A/S Unp2 Nordic A/S
Tidligere navne	2K Pharmaceuticals A/S Pliva Pharma Nordic A/S UNP2 Nordic A/S

Ledelse

Direktion	Puk Thomas, Direktør (Tiltrådt - 7. April 2006)
Bestyrelse	Svend Andersen, Bestyrelsesformand (Tiltrådt - 7. April 2006) Puk Thomas, Bestyrelsesmedlem (Tiltrådt - 7. April 2006) Henrik Christiansen, Bestyrelsesmedlem (Tiltrådt - 1. Oktober 2007)
Tegningsret	Selskabet tegnes af to bestyrelsesmedlemmer i forening, af et bestyrelsesmedlem og en direktør i forening eller af alle bestyrelsesmedlemmer i forening.

Koncern og ejerforhold

Moderselskab	Actavis Nordic A/S (100%)
Datterselskaber	Ingen

Rådgivere

Bankforbindelse	Reg-nr.: 5050 Jyske Bank, I L Tvedes Vej 7, 3000 Helsingør 89 89 18 00
Revisionsforbindelse	KPMG Statsautoriseret Revisionspartnerselskab - (24. Juli 2008)

Historik

Etableringsår	2000
Stiftelsesdato	11. Maj 2000
Registreringsdato	22. Maj 2000
Sen. vedtægtsdato	18. Oktober 2007
Historiske data	Selskabet fusionerede 2004-12-17 med UNP Danmark A/S cvr.nr. 27504531, med det registrerede som det fortsættende selskab. Selskabet fusionerede 2004-12-17 med UNP Danmark A/S cvr.nr. 27504531, med det registrerede som det fortsættende selskab. Selskabet fusionerede 2004-12-17 med UNP2 A/S cvr.nr. 25386876, med det registrerede som det fortsættende selskab. Selskabet fusionerede 01-10-2007 med Orbita ApS (Cvr. 20246480), med det registrerede som det fortsættende selskab. Selskabet fusionerede 01-10-2007 med Ophtha A/S (Cvr. 20725095), med det registrerede som det fortsættende selskab.
Kapitalhistorik	Den 1. Oktober 2007 er kapitalen udvidet ved fusion med indbetaling af DKK 125.000 til en kursværdi af 100,00 til i alt DKK 883.673. Den 30. December 2005 er kapitalen udvidet ved indbetaling i værdier på DKK 1.000 til en kursværdi af 17201700,00 til i alt DKK 758.673. Den 17. December 2004 er kapitalen udvidet ved fusion med indbetaling af DKK 4.673 til en kursværdi af 10669,75 til i alt DKK 757.673. Den 2. Februar 2004 er kapitalen udvidet ved konvertering af gæld med DKK 1.000 til en kursværdi af 2130000,00 til i alt DKK 753.000. Den 30. Juli 2003 er kapitalen udvidet ved kontant indbetaling af DKK 1.000 til en kursværdi af 965237,00 til i alt DKK 752.000. Den 21. August 2002 er kapitalen udvidet ved kontant indbetaling af DKK 1.000 til en kursværdi af 334471,00 til i alt DKK 751.000. Den 26. Februar 2002 er kapitalen nedsat ved udbetaling med DKK 750.000 til en kursværdi af 4061,00 til i alt DKK 750.000. Den 26. Februar 2002 er kapitalen udvidet ved kontant indbetaling af DKK 750.000 til en kursværdi af 5314,40 til i alt DKK 1.500.000.
Regnskabsomlægning	1. Juli 2001 - 31. December 2001
Direktionshistorik	Bjørn Adalsteinsson, Direktør (Fratrædt 30. Maj 2005) Erik Bjørn Fürsterling Jørgensen, Direktør (Fratrædt 7. April 2006)
Bestyrelshistorik	Hans Henrik Raith, Bestyrelsesformand (Fratrædt 28. Januar 2005) Vilhelm Robert Wessman, Bestyrelsesformand (Fratrædt 7. April 2006) Bjørn Adalsteinsson, Bestyrelsesmedlem (Fratrædt 28. Januar 2005) Rolf Eckersberg, Bestyrelsesmedlem (Fratrædt 20. Oktober 2005) Per Edelman, Bestyrelsesmedlem (Fratrædt 20. Oktober 2005) Gael Laurence Bernard, Bestyrelsesmedlem (Fratrædt 7. April 2006) Sigurdur Oli Olafsson, Bestyrelsesmedlem (Fratrædt 7. April 2006) Jens Wolf Frandsen, Bestyrelsesmedlem (Fratrædt 1. Oktober 2007)
Revisorforbindelse	Interessentskabet af 1. Januar 2001 Statsaut. Revisionsvirksomhed - (4. Februar 2004 - 24. Juli 2008)
	Nedenfor præsenteres de registrerede hændelser på virksomheden for de seneste seks måneder, dog maksimalt 25 forekomster.
28. Februar 2009	Rating ændret fra 84 til 88.
16. Januar 2009	Antal ansatte kategori ændret fra 50-99 til 100-199.
12. Januar 2009	Ejerforhold ophørt: Datterselskaber Pliva Pharma AB.

PresseNyt - Kilde: Infopaq Danmark A/S

Experian har ikke registreret presseomtale om virksomheden for de seneste seks måneder.

Fortroligt og uden ansvar

Om data	Rating, KOB/RKI-score, Commercial Delphi score og kreditmaksimum meddeles fra bureauets side uden ansvar som et skøn over de på forespørgselstidspunktet for os foreliggende informationer.
---------	---